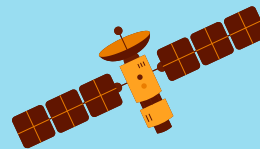


LES COUCHES DE L'ATMOSPHERE

LES SYNTHÈSES
PEDAGOGIK®

EXOSPHERE : 600 – 10.000 KM

C'EST LA COUCHE LA PLUS HAUTE ET LA PLUS MINCE.
LES PARTICULES DE GAZ SONT TRÈS ÉLOIGNÉES LES
UNES DES AUTRES.
ELLE MARQUE LA TRANSITION VERS L'ESPACE.



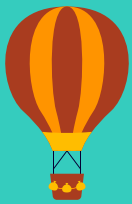
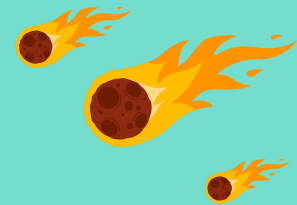
THERMOSPHERE : 80 – 600 KM

LA TEMPÉRATURE PEUT ATTEINDRE 2 000 °C OU PLUS, ET ON
Y TROUVE LES AURORES POLAIRES AINSI QUE L'ORBITE DE
LA STATION SPATIALE INTERNATIONALE (ISS). CETTE
RÉGION CONTIENT TRÈS PEU D'AIR.



MÉSPHERE : 50 – 80 KM

C'EST LA COUCHE OÙ LES MÉTÉORITES SE CONSUMENT EN
ENTRANT DANS L'ATMOSPHERE, AVEC DES
TEMPÉRATURES TRÈS BASSES, LES PLUS FROIDES DE
L'ATMOSPHERE.



STRATOSPHERE : 12 – 50 KM

LA STRATOSPHERE CONTIENT LA COUCHE D'OZONE, QUI
PROTÈGE LA TERRE DES RAYONS UV DU SOLEIL.
ICI, LA TEMPÉRATURE AUGMENTE AVEC L'ALTITUDE.

TROPOSPHERE : 0 – 12 KM

LA COUCHE LA PLUS BASSE, OÙ NOUS VIVONS, CONTIENT
PRESQUE TOUTE LA VAPEUR D'EAU ET EST LE LIEU DES
PHÉNOMÈNES MÉTÉOROLOGIQUES (NUAGES, PLUIE, VENT, ETC.). LA
TEMPÉRATURE DIMINUE AVEC L'ALTITUDE.

